



## > Technické údaje

Najeto:	<b>2 km</b>	Rok:	<b>2025</b>
Kategorie:	<b>osobní a terénní</b>	Typ:	<b>liftback</b>
Objem:	<b>1199 cm<sup>3</sup></b>	Palivo:	<b>hybridní - benzin</b>
Výkon:	<b>100 kW</b>	Barva:	<b>Červená Elixir</b>
Počet dveří:	<b>5</b>	Počet míst k sezení:	<b>5</b>
Převodovka:	<b>automatická převodovka</b>		



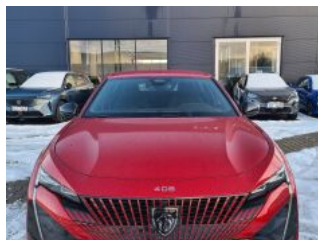
## > Výbava

Digitální příjem rádia (DAB), Digitální přístrojový štít, Dotykové ovládání palubního počítače, Mirror Link, USB, autorádio, bluetooth, hands free, navigační systém, palubní počítač, satelitní navigace, 360° monitorovací systém (AVM), 6x airbag, ABS, Asistent změny jízdního pruhu, aut. zabrzdění v kopci, bezklíčové startování a odemykání, brzdový asistent, centrální dálkový, centrální zamykání, deaktivace airbagu spolujezdce, hlídání jízdního pruhu, hlídání mrtvého úhlu, isofix, parkovací kamera, parkovací senzory přední, parkovací senzory zadní, protiprokluzový systém kol (ASC), protiprokluzový systém kol (ASR), senzor světel, senzor tlaku v pneumatikách, sledování únavy řidiče, stabilizace podvozku (ESP), el. okna, senzor stěračů, tónovaná skla, 6 rychlostních stupňů, adaptivní tempomat, el. startér, katalyzátor, plní 'EURO VI', pohon 4x2, start-stop systém, startování tlačítkem, dělená zadní sedadla, podélný posuv sedadel, výsuvné opěrky hlav, výškově nastavitelná sedadla, pevná střecha, Ambientní LED osvětlení interiéru, Pádla řazení na volantu, aut. klimatizace, dvouzónová klimatizace, kožený volant, multifunkční volant, nastavitelný volant, posilovač řízení, vnitřní teploměr, vyhřívaný volant, zásuvka na 12V, denní LED světla, el. sklopná zrcátka, el. víko zavazadlového prostoru, el. zrcátka, litá kola, přední světla LED, venkovní teploměr, vyhřívaná zrcátka, zadní světla LED, alarm, imobilizér, Android Auto, Apple CarPlay, LED adaptivní světlomety, LED denní svícení, LED matrixové světlomety, ambientní osvětlení interiéru, asistent jízdy v jízdním pruhu, asistent jízdy v koloně, asistent rozjezdu do kopce (HSA), asistent změny jízdního pruhu, automatické přepínání dálkových světel, bezklíčové odemykání, bezklíčové startování, couvací světlo, digitální příjem rádia (DAB), digitální přístrojová deska, digitální přístrojový štít, dotykové ovládání palubního počítače, elektronická ruční brzda, hlasové ovládání palubního počítače, hlídání provozu při couvání (RCTA), přední pohon, rádio, ukazatel rychlostního limitu (SLIF), volba jízdního režimu, wifi hotspot, zadní loketní opěrka, zadní mlhovka, zatmavená zadní skla, zpětné kamery, záruka, řazení pádly pod volantem

## > Historie a poznámky

Koupeno v CZ

SKLADOVÝ VŮZ, MOŽNOST OKAMŽITÉHO ODBĚRU!!!



> Prodejce:

**FAIR AUTOTOP s.r.o.**

**Adresa:** Podhoří 371/7, Ústí nad Labem - Všebořice,  
40010

**Telefon:** 475225586

**Mobilní telefon:** 773978244

**E-mail:** autosalon@autotop-ul.cz

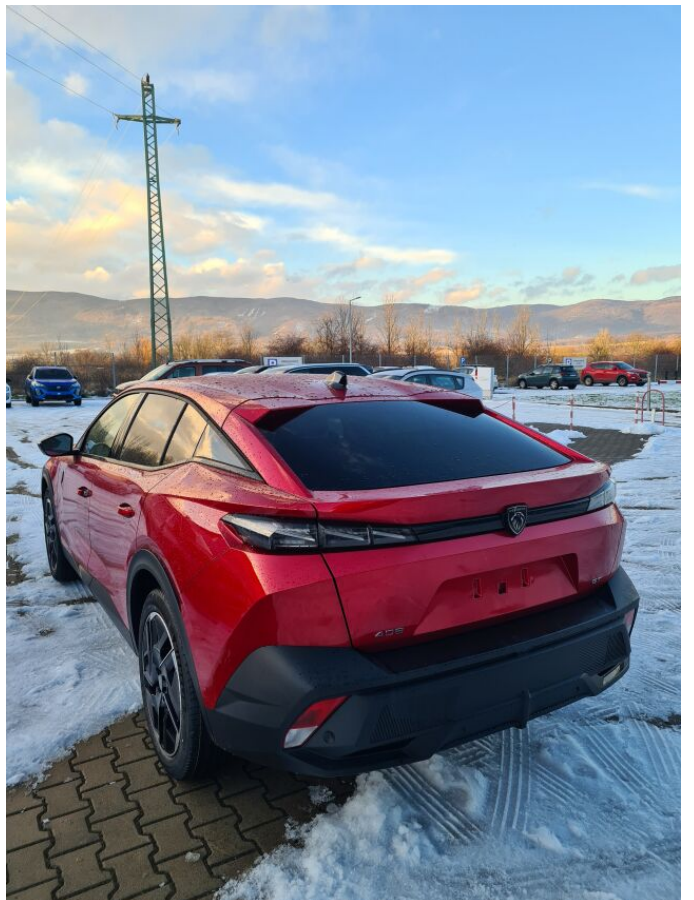
**Web:** <http://autotop-ul.cz>

**Cena: 797 000 Kč s DPH**



> FOTOGALERIE MODELU









Tato část internetových stránek Peugeot slouží zejména autorizovaným prodejcům Peugeot v České

republice k prezentaci vozů značky Peugeot určených k prodeji. Zřizovatel těchto internetových stránek nenese odpovědnost za správnost, úplnost a aktuálnost údajů uvedených v této části internetových stránek. Odpovědnost za správnost, úplnost a aktuálnost údajů týkajících se daného vozidla uvedeného v této části internetových stránek nese výhradně prodejce, jež je uveden v detailní specifikaci vozu zvoleného uživatelem k prohlédnutí.