



> Technické údaje

Najeto:	155 000 km	Rok:	2018
Kategorie:	osobní a terénní	Typ:	SUV
Objem:	1560 cm³	Palivo:	nafta
Výkon:	88 kW	Barva:	běžová metalíza
Počet dveří:	5	Počet míst k sezení:	5
Převodovka:	manuální převodovka		



> Výbava

Digitální přístrojový štít, Dotykové ovládání palubního počítače, USB, autorádio, bluetooth, hands free, palubní počítač, 6x airbag, ABS, asistent stability přívěsu (TSA), aut. aktivace výstražných světlometů, centrální dálkový, centrální zamykání, deaktivace airbagu spolujezdce, hlídání jízdního pruhu, isofix, parkovací kamera, parkovací senzory zadní, protiprokluzový systém kol (ASR), senzor světel, senzor tlaku v pneumatikách, stabilizace podvozku (ESP), el. okna, el. přední okna, senzor stěračů, tónovaná skla, 6 rychlostních stupňů, el. startér, plní 'EURO VI', pohon 4x2, start-stop systém, tempomat, dělená zadní sedadla, malý kožený paket, podélný posuv sedadel, vyhřívaná sedadla, výsuvné opěrky hlav, výškově nastavitelné sedadlo řidiče, aut. klimatizace, dvouzónová klimatizace, klimatizovaná přihrádka, multifunkční volant, nastavitelný volant, posilovač řízení, Dojezdové rezervní kolo, alu kola, el. sklopná zrcátka, el. zrcátka, mlhovky, tažné zařízení, venkovní teploměr, vyhřívaná zrcátka, imobilizér, Android Auto, Apple CarPlay, LED denní svícení, asistent rozjezdu do kopce (HSA), digitální přístrojová deska, elektronická ruční brzda, hlasové ovládání palubního počítače, přední pohon, samostmívací zrcátka

> Historie a poznámky

Koupeno v CZ, Servisní kniha

Vůz skladem, ihned k odběru. Nadstandardní výbava: dvouzónová automatická klimatizace, navigace GPS, vyhřívané přední sedačky, Apple Car Play i Android Auto, tempomat s omezovačem rychlosti, přední mlhovky.



> Prodejce:

ŠUDOMA s.r.o.

Adresa: Žďárského 197, Třebíč, 67401

Telefon: 910208308

Mobilní telefon: 602527304

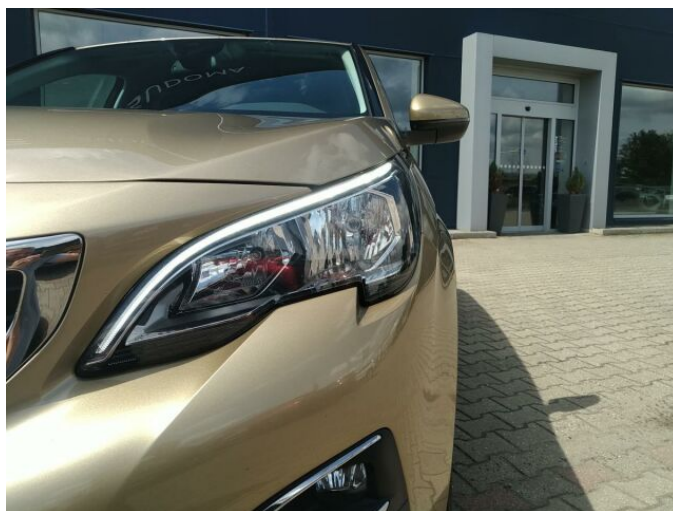
E-mail: jakub.vavra@sudoma.cz

Web: <https://dealer.peugeot.cz/sudoma/>

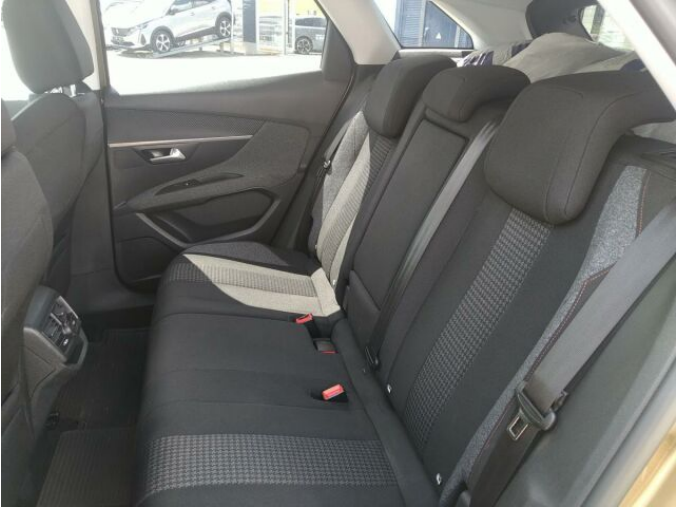
Cena: 329 000 Kč s DPH

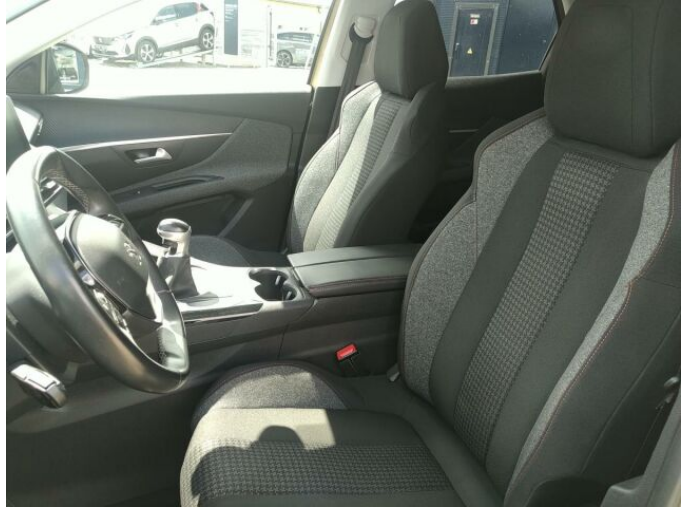


> FOTOGALERIE MODELU

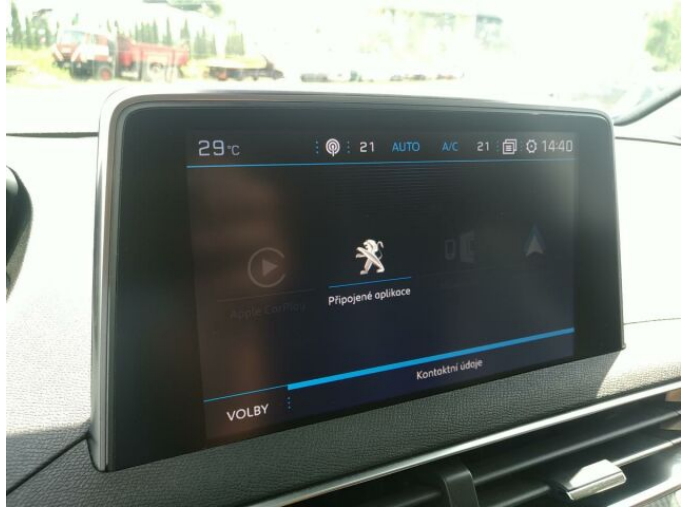
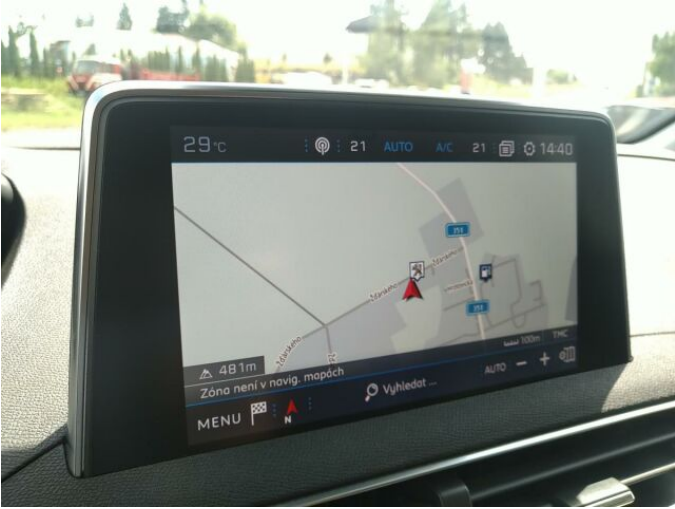


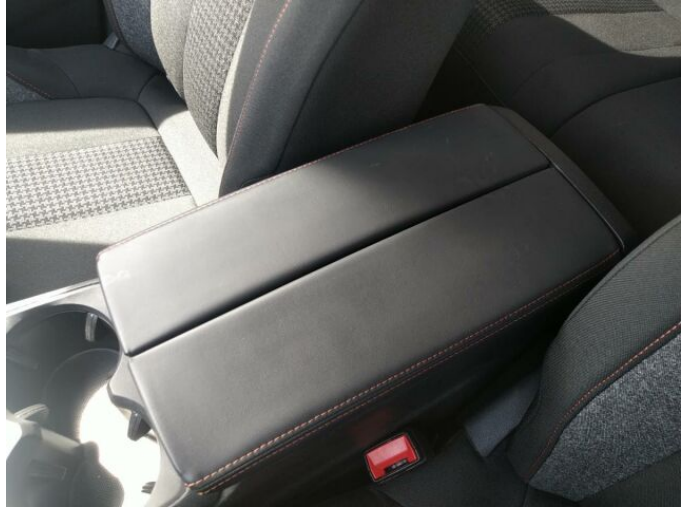














ZÁRUČNÍ LIST SMLUVNÍ ZÁRUKY ZA JAKOST PEUGEOT

Smluvní záruky za jakost PEUGEOT
 Platnost smluvních záruk za jakost PEUGEOT je podmíněna řádným vyplněním tohoto záručního listu a oteklým obchodním razítkem prodejce. Uplatnění těchto záruk je podmíněno pravidelným prováděním servisních prohlídek. Uplatnění těchto záruk je podmíněno pravidelným prováděním servisních prohlídek. Rozhodující jsou výše uvedené podmínky. Záruční list je platný pouze v případě, kdy je vozidlo předáno v rámci služby. Smluvní záruky za jakost PEUGEOT naleznete v tomto Sešlů údržby. Smluvní záruky za jakost PEUGEOT platí ode dne skutečného předání vozidla zákazníkovi, tj. od data začátku záruky uvedeného na této stránce.

IDENTIFIKACE PRODEJCE
 Příjmení, příjmení otce, jméno, příjmení, příjmení otce
AutoPalace
 s.r.o.
 KONTAKTNÍ ADRESA: Křižovatka u Prahy, 150 00 Praha 5, IČO: 252 789 24, DIČ: CZ 25 27 89 24
 PEUGEOT
 KONTAKTNÍ ADRESA: Křižovatka u Prahy, 150 00 Praha 5, IČO: 252 789 24, DIČ: CZ 25 27 89 24
 Zámě: CE C. prodejního místa: OPAT Razítko prodejce

Identifikace vozidla
 VIN: V1F3M1C3024V13101018793
 Datum začátku záruky: 15.05.2019
 Datum konce záruky: 15.05.2020
 Model: 3008
 Palivo: NAPTA
 Motor: 16
 Motorový olej: COXO 301 042 (5W)
 Výkon: 83/120 kW/k
 Registrační značka:

1. Současně s novým vozidlem jste obdrželi plán pravidelných servisních prohlídek, který je určen přímo pro Váš vůz. Tento dokument je uložen v pouzdru s dalšími doklady od vozidla.
 Jestliže se ve vozidle dokument nenachází:
 - Váš prodejce nebo kterýkoli autorizovaný prodejce značkové síle Vám jej může poskytnout.
 - si jej můžete sami vytisknout na webových stránkách výrobce, v části "Služby a servis" - "Uživatelská příručka".
 Doporučujeme Vám, abyste s tímto sešitem uchovávali také faktury a další doklady týkající se údržby prováděné u Vašeho vozidla.
 V případě prodávce vozidla je třeba novému majiteli předat veškerou dokumentaci týkající se vozidla.

SLEDOVÁNÍ ÚDRŽBY

Následující strany jsou určeny k oteklému razítku odborného automobilového opravce, který provede údržbu Vašeho vozidla značky PEUGEOT.
 V případě odprodeje vozidla je třeba předat všechny dokumenty k vozidlu novému vlastníkovi.
 Pravidelné servisní prohlídky jsou povinné pro splnění záručních podmínek stanovených výrobcem.

Datum: 23.11.2018 km: 25789
 Normální podmínky Ztížené podmínky

Datum: 6.6.2019 km: 50546
 Normální podmínky Ztížené podmínky

Datum: 17.6.2020 km: 99826
 Normální podmínky Ztížené podmínky

Datum: 1.1.2021 km: 125620
 Normální podmínky Ztížené podmínky

Datum: 1.1.2021 km: 125620
 Normální podmínky Ztížené podmínky

Datum: 1.1.2021 km: 125620
 Normální podmínky Ztížené podmínky

Datum: 1.1.2021 km: 125620
 Normální podmínky Ztížené podmínky

SLEDOVÁNÍ ÚDRŽBY

Datum: 29.11.2018 km: 24354
 Normální podmínky Ztížené podmínky

Datum: 17.6.2020 km: 99826
 Normální podmínky Ztížené podmínky

Datum: 1.1.2021 km: 125620
 Normální podmínky Ztížené podmínky

Datum: 1.1.2021 km: 125620
 Normální podmínky Ztížené podmínky

Datum: 1.1.2021 km: 125620
 Normální podmínky Ztížené podmínky

Datum: 1.1.2021 km: 125620
 Normální podmínky Ztížené podmínky

Datum: 1.1.2021 km: 125620
 Normální podmínky Ztížené podmínky





Tato část internetových stránek Peugeot slouží zejména autorizovaným prodejcům Peugeot v České republice k prezentaci vozů značky Peugeot určených k prodeji. Zřizovatel těchto internetových stránek nenese odpovědnost za správnost, úplnost a aktuálnost údajů uvedených v této části internetových stránek. Odpovědnost za správnost, úplnost a aktuálnost údajů týkajících se daného vozidla uvedeného v této části internetových stránek nese výhradně prodejce, jež je uveden v detailní specifikaci vozu zvoleného uživatelem k prohlédnutí.