



## > Technické údaje

Najeto:	<b>16 220 km</b>	Rok:	<b>09 / 2023</b>
Kategorie:	<b>osobní a terénní</b>	Typ:	<b>SUV</b>
Objem:	<b>1499 cm<sup>3</sup></b>	Palivo:	<b>nafta</b>
Výkon:	<b>96 kW</b>	Barva:	<b>Šedá Selenium / Meta</b>
Počet dveří:	<b>5</b>	Počet míst k sezení:	<b>5</b>
Převodovka:	<b>automatická převodovka</b>		



## > Výbava

Digitální příjem rádia (DAB), Digitální přístrojový štít, Mirror Link, Mirror Screen, USB, autorádio, bluetooth, hands free, navigační systém, palubní počítač, satelitní navigace, 360° monitorovací systém (AVM), 6x airbag, ABS, Asistent změny jízdního pruhu, aut. aktivace výstražných světlometů, aut. zabrzdění v kopci, bezklíčové startování a odemykání, brzdový asistent, centrální dálkový, deaktivace airbagu spolujezdce, denní svícení, hlídání jízdního pruhu, hlídání mrtvého úhlu, indikátor parkování, isofix, parkovací asistent, parkovací kamera, parkovací senzory přední, parkovací senzory zadní, protiprokluzový systém kol (ASR), senzor opotřebení brzdových destiček, senzor světel, senzor tlaku v pneumatikách, sledování únavy řidiče, stabilizace podvozku (ESP), el. okna, senzor stěračů, střešní okno, tónovaná skla, 8 rychlostních stupňů, AdBlue, adaptivní tempomat, plní 'EURO VI', pohon 4x2, start-stop systém, startování tlačítkem, dělená zadní sedadla, vyhřívaná sedadla, výškově nastavitelná sedadla, výškově nastavitelné sedadlo řidiče, panoramatická střecha, střešní nosič, střešní šíbr el., spoiler, křídlo, Ambientní LED osvětlení interiéru, Pádla řazení na volantu, aut. klimatizace, klimatizace, klimatizovaná přihrádka, kožený volant, multifunkční volant, posilovač řízení, zásuvka na 12V, automaticky zatmavovací zrcátka, denní LED světla, el. sklopná zrcátka, el. zrcátka, litá kola, přední světla LED, tažné zařízení, venkovní teploměr, vyhřívaná zrcátka, zadní světla LED, závěsné zařízení, imobilizér, Android Auto, Apple CarPlay, LED adaptivní světlomety, LED denní svícení, asistent jízdy v koloně, automatické přepínání dálkových světel, bezklíčové odemykání, bezklíčové startování, digitální příjem rádia (DAB), digitální přístrojová deska, digitální přístrojový štít, dotykové ovládání palubního počítače, elektronická ruční brzda, hlasové ovládání palubního počítače, kožené čalounění, malý kožený paket, otáčkoměr, ukazatel rychlostního limitu (SLIF), volba jízdního režimu, wifi hotspot, zadní stěrač, zatmavená zadní skla, zpětné kamery, záruka, řazení pádly pod volantem

## > Historie a poznámky

Koupeno v CZ

Nadstandartní výbava v ceně: Tažné zařízení typu BAJONET, Panoramatické otevíratelné střešní okno s roletkou, 18" kouřová kola, 3D navigace v ČJ, VISIOPARK 2 + zadní a čelní kamera + mrtvý úhel, Adaptivní tempomat



> Prodejce:

**AUTO-GROBÁR s.r.o.**

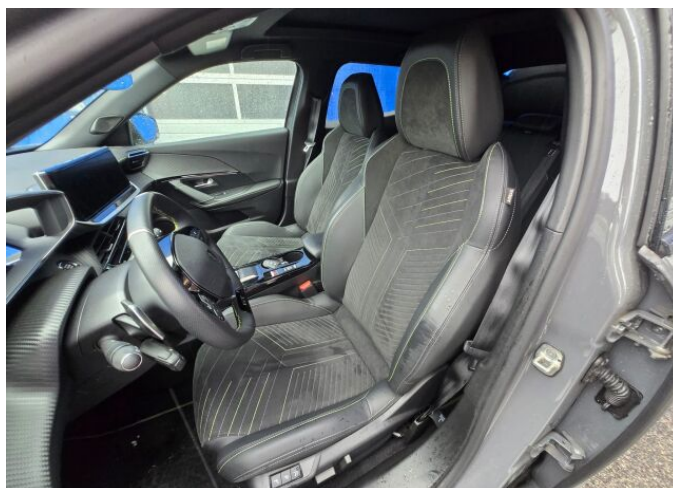
**Adresa:** Folknářská 853 / B.Egermanna 8, Děčín II /  
NOVÝ BOR, 40502

**Web:** <http://auto-grobar.cz>

**Cena: 674 900 Kč s DPH**



> FOTOGALERIE MODELU









**PEUGEOT**  
VYZKOUŠENÉ VOZY

## **PROGRAM PREMIUM**

**PREMIUM** - Vozidla v programu PREMIUM jsou maximálně 2 roky stará a mají najeto do 60 000 km.

### **Zákaznické výhody:**

- Záruka PEUGEOT na 12 měsíců zdarma s možností prodloužení
- Záruka spokojenosti - možnost výměny vozu do 30 dnů (viz. podmínky uplatnění)
- Příspěvek na asistenční služby
- Ověření původu vozidla
- Protokol o technickém stavu
- Zvýhodněné financování a pojištění
- Kontrola vozidla po 12 měsících nebo 10 000 km zdarma
- Okamžitá testovací jízda
- Výkup stávajícího vozidla protiúctem

Tato část internetových stránek Peugeot slouží zejména autorizovaným prodejcům Peugeot v České republice k prezentaci vozů značky Peugeot určených k prodeji. Zřizovatel těchto internetových stránek nenese odpovědnost za správnost, úplnost a aktuálnost údajů uvedených v této části internetových stránek. Odpovědnost za správnost, úplnost a aktuálnost údajů týkajících se daného vozidla uvedeného v této části internetových stránek nese výhradně prodejce, jež je uveden v detailní specifikaci vozu zvoleného uživatelem k prohlédnutí.