



## > Technické údaje

Najeto:	<b>120 198 km</b>	Rok:	<b>2019</b>
Kategorie:	<b>užitkové</b>	Typ:	<b>užitkové</b>
Objem:	<b>1997 cm<sup>3</sup></b>	Palivo:	<b>nafta</b>
Výkon:	<b>96 kW</b>	Barva:	<b>Bílá Cassa Pastelová</b>
Počet dveří:	<b>4</b>	Počet míst k sezení:	<b>3</b>
Převodovka:	<b>manuální převodovka</b>		



## > Výbava

AUX, Dotykové ovládání palubního počítače, USB, autorádio, bluetooth, hands free, palubní počítač, ABS, airbag řidiče, centrální dálkový, centrální zamykání, deaktivace airbagu spolujezdce, denní svícení, parkovací senzory zadní, protiprokluzový systém kol (ASR), stabilizace podvozku (ESP), el. okna, tónovaná skla, záruka, 6 rychlostních stupňů, plní 'EURO VI', tempomat, podélný posuv sedadel, výsuvné opěrky hlav, výškově nastavitelné sedadlo řidiče, aut. klimatizace, klimatizovaná příhrádka, multifunkční volant, nastavitelný volant, posilovač řízení, el. sklopná zrcátka, el. zrcátka, natáčecí světlomety, venkovní teploměr, vyhřívaná zrcátka, imobilizér, asistent rozjezdu do kopce (HSA), otáčkoměr, přední pohon

## > Historie a poznámky

Koupeno v D, První majitel, Servisní kniha

Vozidlo skladem ihned k odběru na pobočce v Mostě. Výměna podlahy a boků od firmy BOTT. Garance původu a najetých kilometrů.



## > Prodejce:

**ŠUDOMA s.r.o. - Most**

**Adresa:** Žatecká 142, Most, 43401

**Telefon:** +420 910 208 308

**Mobilní telefon:** +420 702 133 641

**E-mail:** marcela.balinova@sudoma.cz

**Web:** <https://dealer.peugeot.cz/sudoma-most/>

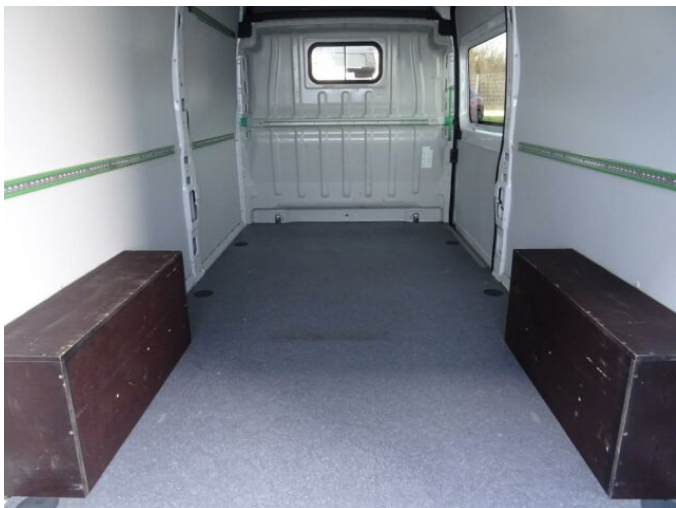
**Cena: 589 000 Kč s DPH**



> FOTOGALERIE MODELU





















BOXER 3 - DIESEL DW10FD FAP  
VF3Y2MFC12L0699

### « WARTUNGSPLAN »

W.K. 3779

Sehr geehrte Kundin, sehr geehrter Kunde,

Wir danken Ihnen, dass Sie ein Fahrzeug unserer Marke ausgewählt haben.

Die nachstehenden Informationen präzisieren die im Rahmen der Wartung Ihres Fahrzeugs durchzuführenden Arbeiten und entsprechen den von Ihnen vorgesehenen Fahrbetriebsbedingungen. Ihre frühzeitig Kenntnis von den Wartungsarbeiten für Ihr Fahrzeug zu nehmen.

Die Wartungsintervalle richten sich nach Dauer und Laufleistung. Der zuerst erreichte Wert ist entscheidend. Die Berechnung gilt vom Tag der Fahrzeuglieferung.

Die integrierte Diagnose kann Ihnen durch Aufleuchten einer Kontrollleuchte die Notwendigkeit anzeigen, die Wartung vorzunehmen.

WARTUNG	Normale Nutzungsbedingungen	Erweiterte Nutzungsbedingungen*
<b>Systematische Arbeiten</b>		
Wartungen, Systematische Arbeiten	Alle 50000 km / 2 Jahre	Alle 20000 km / 1 Jahr
<b>Zustellarbeiten</b>		
Austausch des Innenraumbelüfters	Alle 80000 km / 2 Jahre	Alle 20000 km / 1 Jahr
Wechsel der Bremsbeläge	Alle 2 Jahre	Alle 2 Jahre
Austausch des Luftfilters	Alle 50000 km / 4 Jahre	Alle 40000 km / 4 Jahre
Austausch des Kraftstofffilters (Diesel)	Alle 50000 km / 4 Jahre	Alle 40000 km / 4 Jahre
Prüfung der Kupplungsleistung	100000 km / 4 Jahre	100000 km / 4 Jahre
Kontrolle des Luftdruckzustands	100000 km	100000 km
Kontrolle des Zusatzventils der Parkbremse	100000 km	100000 km
Austausch des Teilesatzes Antriebsriemen der Nebenaggregate	Alle 150000 km / 10 Jahre	Alle 140000 km / 10 Jahre
Austausch des Teilesatzes Motorsteuerung und der Kühleinjektoren	Alle 150000 km / 10 Jahre	Alle 140000 km / 10 Jahre

AUTORISIERTE MOTORÖLE

00W30 B7 2312 (C1C2) - EM 00W30 B7 2312

Ich bestätige, dass ich von den Wartungsbedingungen meines Fahrzeugs Kenntnis genommen habe.

Ich habe ausgewählt  Normale Wartung  Erweiterte Wartung

Am: \_\_\_\_\_ Unterschrift: \_\_\_\_\_

Wenn sich die Nutzungsbedingungen Ihres Fahrzeugs ändern, so ist die im Wartungsplan beschriebenen Charakteristika einer Nutzung unter erschwerten Bedingungen entspricht, so ist der unten aufgeführte Plan für eine Wartung unter erschwerten Bedingungen. Wir empfehlen Ihnen, dieses Blatt Ihren Bedienungsunterlagen beizufügen können Sie es bei Ihrem PEUGEOT Vertragshändler anfragen oder in Ihrem persönlichen Bereich MyPeugeot ([www.mypeugeot.de](http://www.mypeugeot.de)) abrufen.

Technische Nutzungsbedingungen:

- Bei einer oder mehreren der folgenden erweiterten Nutzungsbedingungen entsprechen, ist eine spezielle Wartung erforderlich:
- Passiver Kurzstreckenverkehr
- Hoher Anteil an Kurzstreckenfahrten (Durchschnittslänge weniger als 20 km, fahrplanmässige Kurzstrecken)
- Hoher Anteil an Überholfahrten (mehr als 10 km mit höherer Umdrehung pro min als im Normalbetrieb)
- Längerer Aufenthalt in:
  - Gebieten mit kaltem Klimawetter
  - Gebieten, deren Luftdruck von den Angaben des Herstellers abweicht (z.B. in der Höhe über 5000 m oder in der Tiefe unter 500 m)

EXEMPLAR KUNDE

Peugeot empfiehlt Total

Rechnungsbearbeitung nach Richtlinie 2014/45/EU  
Buchhalterisches Certificate according to Deedee 2014/45/EU

**GTU**

Krauer GmbH  
Hindenburgstraße 103  
42117 Wuppertal

Hauptuntersuchung nach §29 StVZO Nr. 10500954/A

(2) Amt, Kennzeichen: D W.K. 3779

(3) Fahrzeug-Art (Klasse/Aufbau), Hersteller (F) (3001), Typ und Ausführung (-N) PEUGEOT (F) (3001) Y (AXG-00161) 672219

(4) Stand des Wegstreckenzählers 85.670

(5) Prüfart 3500 kg

(6) Person Systemdaten-Auswertung 0091-00009150 420

(7) HU-Untersuchungsergebnis: ohne festgestellte Mängel

Prüfplakette wurde zugeteilt

Prüfplakette wurde zugeteilt

Sehr geehrte Kundin, sehr geehrter Kunde, wir haben Ihr Fahrzeug nach §29 StVZO untersucht und keine Mängel festgestellt.

Wir bedanken uns für Ihr in uns gesetztes Vertrauen und freuen uns darauf, Sie zur nächsten Untersuchung erneut begrüßen zu dürfen.

Rechnung Nr. 10500954/R

Prüfgebühren §29 HU und LMA o. MStG \*) 103,36 EUR

Somme o. MwSt. 103,36 EUR

19 % MwSt. 19,64 EUR

Gesamtbetrag 123,00 EUR

1 Inc. sind Gebühren für Systemdaten-Berechnung gem. Anlage VIII StVZO der Betrag wird durch das Autokauf- / die Werkstatt verrechnet

GTU-Gesellschaft für Technische Überwachung mbH  
FON 0711 974-0  
Anschliessend anerkannte Überwachungsorganisation  
FAX 0711 974-100  
Vor dem Reich 25 • 70567 Stuttgart • Deutschland  
MAIL [info@gtu.de](mailto:info@gtu.de)

Gesellschaftsleitung: Dimitro Theodorov-Suhra, Robert Kötzler  
Sitz der Gesellschaft/Registrierungsamt: Stuttgart 1888 Nr. 9810  
USt-IdNr.: DE 42547574 • Bitte beachten Sie die Richtlinie

AUTOMOBIL PFLANZ  
AMBI 4081  
GELSENKIRCHEN  
62069 HANAU

BOXER 3 - Normale Bedingungen

### Wartung

W.K. 3779

In Fahrzeug:

Wartung:

Zusätzliche Arbeit:

Unter dem Fahrzeug VORNE:

Unter dem Fahrzeug HINTEN:

im Motorraum:

Beratung zur Wartung:

Sie nächste Wartung ist vorgesehen bei 15000 km oder vor dem 02.03.2024.

Das Fahrzeug ist für die Hauptuntersuchung/Regulierungsbearbeitung Ihres Fahrzeuges am 02.03.2024.

Bestätigung, dass die durchgeführten Arbeiten an Ihrem Fahrzeug nach den Herstellerangaben durchgeführt wurden.

Unterschrift: \_\_\_\_\_ Am: 02.03.2024

Peugeot empfiehlt Total

AUTOMOBIL PFLANZ  
AMBI 4081  
GELSENKIRCHEN  
62069 HANAU

BOXER 3 - Normale Bedingungen

### Wartung

W.K. 3779

In Fahrzeug:

Wartung:

Zusätzliche Arbeit:

Unter dem Fahrzeug VORNE:

Unter dem Fahrzeug HINTEN:

im Motorraum:

Beratung zur Wartung:

Sie nächste Wartung ist vorgesehen bei 15000 km oder vor dem 07.11.2023.

Das Fahrzeug ist für die Hauptuntersuchung/Regulierungsbearbeitung Ihres Fahrzeuges am 07.11.2023.

Bestätigung, dass die durchgeführten Arbeiten an Ihrem Fahrzeug nach den Herstellerangaben durchgeführt wurden.

Unterschrift: \_\_\_\_\_ Am: 07.11.2023

Peugeot empfiehlt Total





Tato část internetových stránek Peugeot slouží zejména autorizovaným prodejcům Peugeot v České republice k prezentaci vozů značky Peugeot určených k prodeji. Zřizovatel těchto internetových stránek nenese odpovědnost za správnost, úplnost a aktuálnost údajů uvedených v této části internetových stránek. Odpovědnost za správnost, úplnost a aktuálnost údajů týkajících se daného vozidla uvedeného v této části internetových stránek nese výhradně prodejce, jež je uveden v detailní specifikaci vozu zvoleného uživatelem k prohlédnutí.